



総合カタログ

# 天満切子<sup>®</sup>



TEMMA KIRIKO General Catalogue







大阪天満宮正門脇には「大阪ガラス発祥の地」の碑が残っています。創始者である宇良武一氏が生み出した技法で作られた切子を嘗てガラスの街であった天満への想いを込め「天満切子」と命名されました。



天満切子とは、天満切子株式会社（切子工房 RAU）が生んだオリジナルブランドのカットグラス（切子）であり、美術的工芸品です。天満のガラス作りはガラス商人の播磨屋久兵衛が江戸時代にオランダ人より伝えられたガラス製法を長崎で学び、その後大阪に持ち込み天満宮門前でガラス工芸を始めたといわれています。



## 天満切子の特徴

「江戸切子」や「薩摩切子」は、主にV字形の刃を用いたシャープで規則的な模様が特徴であるのに対し「天満切子」は主にU字形の刃で蒲鉾掘りが施されています。手になじむ角のないカッティングで仕上げられ、全ての工程を手作業で行い、手磨きと呼ばれる手間の掛かるつや出しをおこなっています。ガラスの底に刻んだ模様が側面部分に映り込むようにカッティングされ、酒を注ぐと屈折で底から徐々に模様が現れ、万華鏡のように輝き、鑑賞する美術品と、実際に使われる美術的工芸品の要素を兼ね備えています。



G20 大阪サミットで国賓贈答品となった  
天満切子ロックグラス 王冠





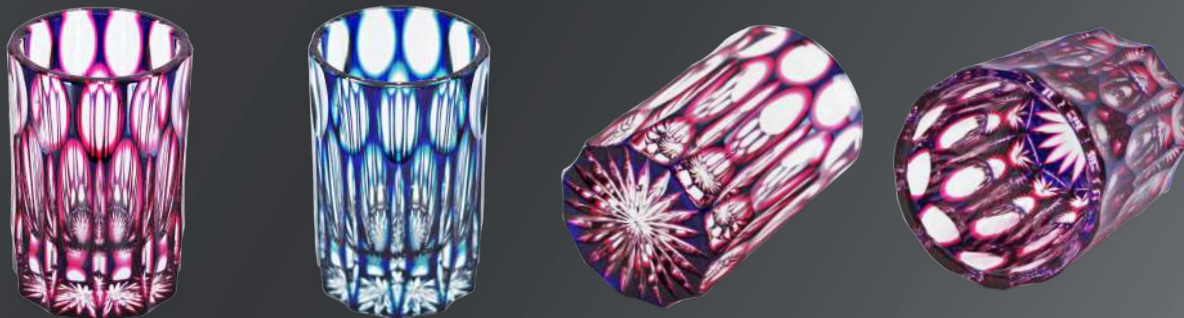
## 天満切子の二色被せ

透きガラス（クリアガラス）の外側に2色の層を被せたガラス生地に  
蒲鉾彫り（U字掘り）を施すことで鮮やかなグラデーションが生まれるガラスです。

### ハイボールグラス24% 剣(つるぎ)

グラスサイズ：高さ：約 110mm × 直径：約 74mm グラス容量：約 200 ml

材質：レッドクリスタルガラス（金属酸化物含有量 24%以上）

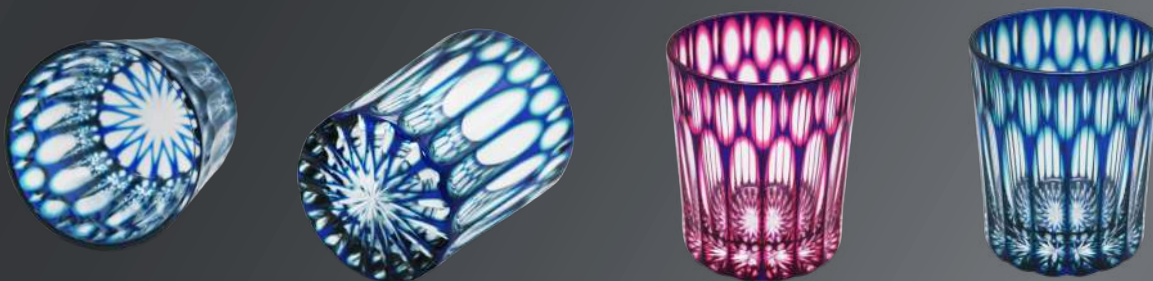


Color(色)：二色被せ 青/金赤・青/緑  
税込価格：¥55,000(本体価格：¥50,000)

### ロックグラス24% つぼみ

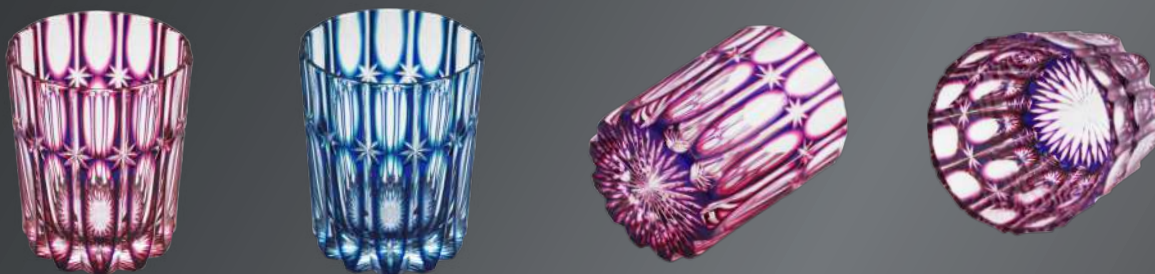
グラスサイズ：高さ：約 95mm × 直径：約 78mm グラス容量：約 200 ml

材質：レッドクリスタルガラス（金属酸化物含有量 24%以上）



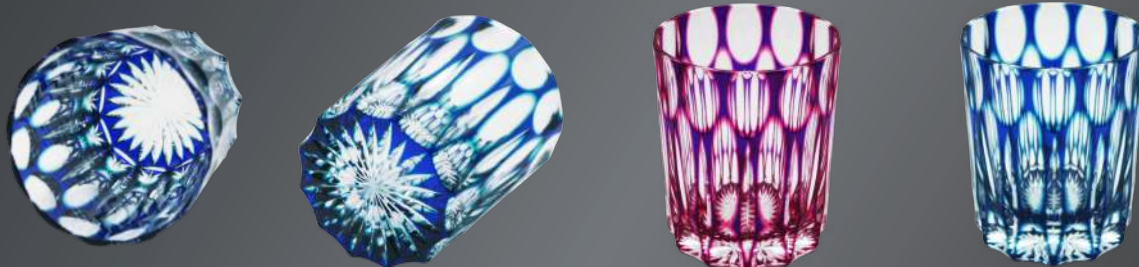
Color(色)：二色被せ 青/金赤・青/緑  
税込価格：¥44,000(本体価格：¥40,000)

### 流星



Color(色)：二色被せ 青/金赤・青/緑  
税込価格：¥44,000(本体価格：¥40,000)

### 剣(つるぎ)



Color(色)：二色被せ 青/金赤・青/緑  
税込価格：¥46,200(本体価格：¥42,000)

天満切子ロックグラス王冠は G20 大阪サミットで国賓贈答品として各国首脳へ贈答された美しい高級なロックグラスです。

素材のガラス生地から厳選した上質なガラスのみに王冠をイメージしたカットングを施しています。

高品質で特別なガラスとして大切な方への贈り物として人気が高いガラスです。

### G20 大阪サミット 国賓贈答品

ロックグラス24% **王冠**

グラスサイズ：高さ：約 95mm × 直径：約 78mm グラス容量：約 200 ml

材質：レッドクリスタルガラス（金属酸化物含有量 24%以上）



Color(色)：青・金赤・緑

税込価格：¥ 38,500(本体価格：¥35,000)

### つぼみ



Color(色)：青・金赤・緑・琥珀

税込価格：¥ 38,500(本体価格：¥35,000)

### 颯(はやて)



Color(色)：青・金赤・緑・琥珀

税込価格：¥ 38,500(本体価格：¥35,000)



**NEW** ロックグラス24% 蘭 (RAN)

天満切子の蒲鉾彫り（U字彫り）の技法を使いながら、蘭の花をイメージして作られたグラスです。天満切子の特徴である飲み物を注いだ際の映り込みが側面に細かく現れ、花が開花するように美しい模様が現れます。

材質：レッドクリスタルガラス（金属酸化物含有量 24%以上）  
 グラスサイズ：高さ：約 95mm× 直径：約 78mm グラス容量：約 200 ml



Color(色)：青・金赤・緑・琥珀  
 税込価格：¥38,500(本体価格：¥35,000)

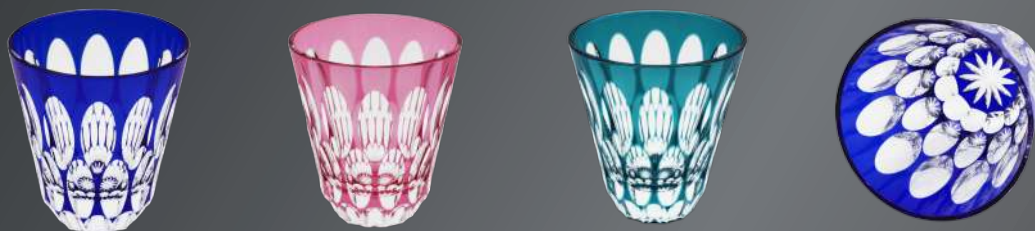
十字(クロス)



Color(色)：正倉院ブルー・黒  
 税込価格：¥39,600(本体価格：¥36,000)

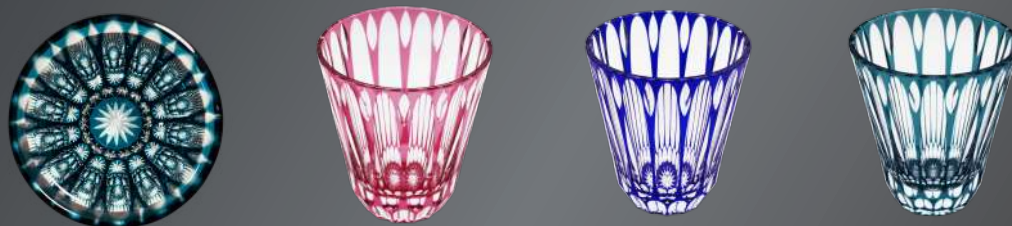
フリーグラス24% 二玉

グラスサイズ：高さ：約 90mm× 直径：約 83mm グラス容量：約 160 ml  
 材質：レッドクリスタルガラス（金属酸化物含有量 24%以上）



Color(色)：青・金赤・緑  
 税込価格：¥33,000(本体価格：¥30,000)

雫(しずく)



Color(色)：青・金赤・緑  
 税込価格：¥33,000(本体価格：¥30,000)

天満切子専用で作られた弊社オリジナルのガラス生地で作られた蓮華（れんげ）は、ガラスの形状とカットで蓮華草が開花する様を表現しています。

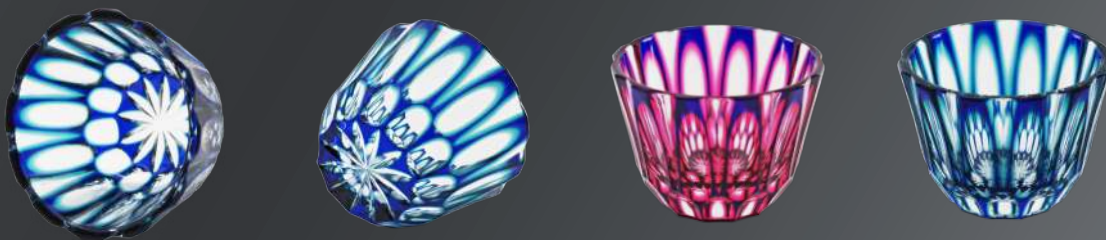
二色被せガラスに蓮華（れんげ）のカットを施すことで見事な二色のグラデーションが表れている芸術的な逸品です。

## 天満切子の二色被せ

透きガラス（クリアガラス）の外側に2色の層を被せたガラス生地に蒲鉾彫り（U字掘り）を施すことで鮮やかなグラデーションが生まれるガラスです。

ぐい呑み24% 盃型 **蓮華（れんげ）**

ガラスサイズ：高さ：約50mm×直径：約68mm グラス容量：約60ml  
材質：レッドクリスタルガラス（金属酸化物含有量24%以上）



Color(色)：二色被せ 青/金赤・青/緑  
税込価格：¥33,000(本体価格：¥30,000)

ぐい呑み24% 杵型 **十四縞**

ガラスサイズ：高さ：約80mm×直径：約62mm グラス容量：約60ml  
材質：レッドクリスタルガラス（金属酸化物含有量24%以上）



Color(色)：青・金赤・正倉院ブルー  
税込価格：¥27,500(本体価格：¥25,000)

二玉



Color(色)：青・金赤・正倉院ブルー  
税込価格：¥27,500(本体価格：¥25,000)

あさがお



Color(色)：青・金赤・正倉院ブルー  
税込価格：¥28,600(本体価格：¥26,000)



天満切子株式会社（切子工房 RAU）が生んだオリジナルデザインのグラスであり、天満切子誕生から生産が続けられているグラスです。

蒲鉾彫り（U字彫り）が施されたグラスは、お飲み物を注いだ際に底から徐々に模様が見え、万華鏡のような映り込みが表れます。

柔らかで飽きのこないデザインは、シンプル且つ美しいグラスとして永くお客さまに愛されているグラスです。

### ぐい呑み 24% 角型 三十二縞

グラスサイズ：高さ：約 75mm × 直径：約 50mm グラス容量：約 70 ml

材質：レッドクリスタルガラス（金属酸化物含有量 24%以上）



Color(色)：青・金赤・緑

税込価格：¥23,100(本体価格：¥21,000)

王冠



Color(色)：青・金赤・緑

税込価格：¥25,300(本体価格：¥23,000)

長玉



Color(色)：青・金赤・緑

税込価格：¥25,300(本体価格：¥23,000)

星



Color(色)：青・金赤・緑

税込価格：¥27,500(本体価格：¥25,000)

## ロックグラス 十六縞

グラスサイズ：高さ：約 95mm × 直径：約 78mm    グラス容量：約 200 ml  
 材質：無鉛ガラス



Color(色)：青・金赤・赤・緑・紫  
 税込価格：¥17,600(本体価格：¥16,000)

## 十六縞 TYPE II



Color(色)：青・金赤・赤・緑・紫  
 税込価格：¥19,800(本体価格：¥18,000)

## 三角



Color(色)：青・金赤・赤・緑・紫  
 税込価格：¥17,600(本体価格：¥16,000)

## 二十四縞



Color(色)：青・金赤・赤・紫  
 税込価格：¥20,900(本体価格：¥19,000)



## ロックグラス 三十二縞

グラスサイズ：高さ：約 95mm × 直径：約 78mm グラス容量：約 200 ml

材質：無鉛ガラス



Color(色)：青・金赤・赤・紫

税込価格：¥20,900(本体価格：¥19,000)

## 丸々

Color(色)：青・金赤・赤・緑・紫  
税込価格：¥20,900(本体価格：¥19,000)

## 長玉



Color(色)：青・金赤・赤・緑・紫

税込価格：¥23,100(本体価格：¥21,000)

## 羽根

Color(色)：青・金赤・赤・紫  
税込価格：¥23,100(本体価格：¥21,000)

## ロックグラス 角縞

グラスサイズ：高さ：約 95mm × 直径：約 78mm グラス容量：約 200 ml  
材質：無鉛ガラス



Color(色)：青・金赤・赤・緑・紫  
税込価格：¥23,100(本体価格：¥21,000)

## 星



Color(色)：青・金赤・赤・緑・紫  
税込価格：¥25,300(本体価格：¥23,000)

## タンブラー 十四縞 Type II

グラスサイズ：高さ：約 110mm × 直径：約 60mm グラス容量：約 180 ml  
材質：無鉛ガラス



Color(色)：青・赤  
税込価格：¥17,600(本体価格：¥16,000)



## タンブラー 杵型 二十縞

グラスサイズ：高さ：約 115mm × 直径：約 68mm グラス容量：約 180 ml

材質：無鉛ガラス



Color(色)：青・金赤・赤・緑

税込価格：¥19,800(本体価格：¥18,000)

鼓(つづみ)



Color(色)：青・金赤・赤・緑

税込価格：¥19,800(本体価格：¥18,000)

## 一口ビール 十六縞

グラスサイズ：高さ：約 100mm × 直径：約 55mm グラス容量：約 80 ml

材質：無鉛ガラス



Color(色)：青・金赤・赤

税込価格：¥15,400(本体価格：¥14,000)

星



Color(色)：青・金赤・赤

税込価格：¥18,700(本体価格：¥17,000)

## ぐい呑み丸型 十六縞

グラスサイズ：高さ：約 45mm × 直径：約 54mm グラス容量：約 40 ml

材質：無鉛ガラス



Color(色)：青・金赤・赤

税込価格：¥12,100(本体価格：¥11,000)

## 角縞



Color(色)：青・金赤・赤

税込価格：¥15,400(本体価格：¥14,000)

## 羽根



Color(色)：青・金赤・赤

税込価格：¥17,600(本体価格：¥16,000)

## 三十二縞



Color(色)：青・金赤・赤

税込価格：¥17,600(本体価格：¥16,000)



## ぐい呑み 杵型 十二縞

グラスサイズ：高さ：約 70mm × 直径：約 55mm グラス容量：約 40 ml

材質：無鉛ガラス



Color(色)：青・金赤・赤

税込価格：¥12,100(本体価格：¥11,000)

## 十二縞 TYPE II



Color(色)：青・金赤・赤

税込価格：¥13,200(本体価格：¥12,000)

## 二十四縞



Color(色)：青・金赤・赤

税込価格：¥17,600(本体価格：¥16,000)

## 羽根



Color(色)：青・金赤・赤

税込価格：¥16,500(本体価格：¥15,000)

## 徳利 十六縞

グラスサイズ：高さ：約 130mm × 直径：約 80mm  
 グラス容量：約 220 ml  
 材質：無鉛ガラス



Color(色)：青  
 税込価格：¥27,500(本体価格：¥25,000)

## 冷酒セット／徳利 ぐい呑み 丸型 十六縞

徳利サイズ：高さ：約 130mm × 直径：約 80mm グラス容量：約 220 ml  
 ぐい呑み丸型サイズ：高さ：約 45mm × 直径：約 54mm グラス容量：約 40 ml  
 材質：無鉛ガラス



Color(色)：徳利：青／ぐい呑み：青&金赤  
 税込価格：¥51,700(本体価格：¥47,000)

## 冷酒セット／徳利 ぐい呑み 杵型 十二縞

ぐい呑み杵型サイズ：高さ：約 70mm × 直径：約 55mm  
 グラス容量：約 40 ml



Color(色)：徳利：青／ぐい呑み：青&金赤  
 税込価格：¥51,700(本体価格：¥47,000)



## 片口 三玉

ガラスサイズ：高さ：約 110mm × 直径：約 80mm  
 グラス容量：約 220 ml  
 材質：無鉛ガラス



Color(色)：青

税込価格：¥25,300(本体価格：¥23,000)

## 冷酒セット／片口 ぐい呑み 丸型 十六縞

片口サイズ：高さ：約 110mm × 直径：約 80mm グラス容量：約 220 ml  
 ぐい呑み丸型サイズ：高さ：約 45mm × 直径：約 54mm グラス容量：約 40 ml  
 材質：無鉛ガラス



Color(色)：片口：青／ぐい呑み：青&金赤

税込価格：¥49,500(本体価格：¥45,000)

## 冷酒セット／片口 ぐい呑み 杵型 十二縞

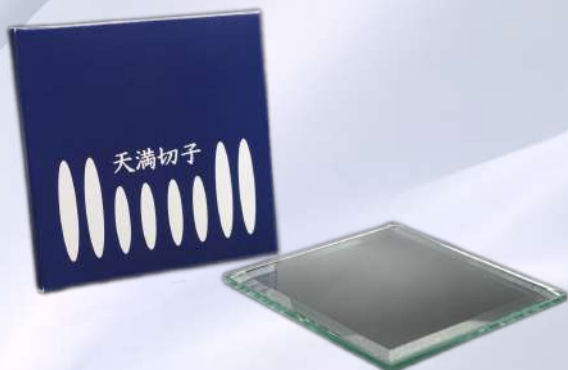
ぐい呑み杵型サイズ：高さ：約 70mm × 直径：約 55mm  
 グラス容量：約 40 ml



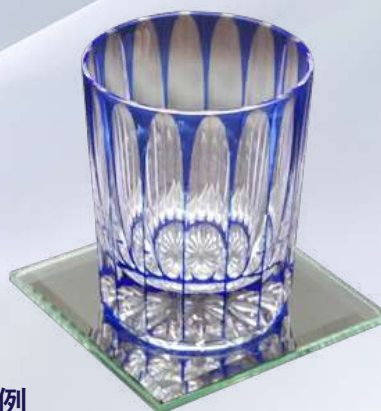
Color(色)：片口：青／ぐい呑み：青&金赤

税込価格：¥49,500(本体価格：¥45,000)

## オリジナルミラーコースター



税込価格：¥1,650(本体価格：¥1,500)  
 ※ミラーコースターの名入れも承ります  
 【サイズ】100mm × 100mm 厚さ5mm



### 使用例

※天満切子の映り込みが引き立つコースターです  
 ※ディスプレイにも最適です

## 名入れ加工



### グラスネーム入れ

税込価格：¥3,850 より(文字数で価格は異なります)



### 桐箱ネーム入れ

税込価格：¥3,300 より(文字数で価格は異なります)

1個から筆書きで名入れが出来ます。

法人様向けスクリーン印刷は別途見積致します。

## 天満切子に使われているガラス

- 天満切子に使われているガラスは、クリアガラスの外側に色ガラスを被せた二重構造の「色被せガラス」が使われています。この色被せガラスは全て吹きガラス職人による手作り（ハンドメイド）のガラスです。
- ガラスの素材はクリスタルガラスを使用しています。使用されているクリスタルガラスは、大きく分けて2種類の素材があり、ガラス素材により「Deluxe Model」と「Standard Model」に分かれています。  
 ※デラックスモデルは商品名に「24%」と表記しています。

### 【Deluxe Model】

- レッドクリスタルと呼ばれる酸化鉛が単独で24%～25%含まれている素材が使われています。  
 特徴：重量感があり、光の屈折率が増すため透明感と光沢性に優れており、この特性を生かしてカッティングを施したガラスは最高ランク品として扱われています。

### 【Standard Model】

- 無鉛ガラスと呼ばれる酸化バリウムが含まれている素材が使われています。  
 特徴：軽いうえに耐久性が高く、輝きと透明感を兼ね備えた素材であり、家庭用・業務用高級食器に適した素材です。



## 天満切子の取り扱いについて（注意事項）

### ● 使用上の注意

- 天満切子の製品は耐熱ガラスではありませんので、急激な温度変化で割れることがあります。食器乾燥機などでガラスが温かくなっている状態で氷や冷たい飲み物を入れて急冷すると破損の原因となります。ガラスが冷えた状態から熱い飲み物を入れるのも破損の原因となりますので、おやめ下さい。
- 天満切子の製品は強化ガラスではありませんので、衝撃で割れる場合があります。ガラス同士や硬いものと接触しますと破損する恐れがございますので、他の食器と重ねたりする事は傷や破損の原因となりますのでおやめください。
- 電子レンジ・オープンなどの電子機器を用いての加熱は、破損や思わぬ事故につながりますので絶対におやめください。

### ● お手入れについて

- 中性洗剤を柔らかいスポンジに塗布して洗ってください。
- ブラシを使用する場合は、歯ブラシなど柔らかいブラシを使って洗って下さい。
- 研磨剤入りのスポンジ・金属たわし・クレンザー等の使用はお控え下さい。
- グラス内側を洗う際は、ひねり洗いをすると破損する可能性がありますので、柄付きスポンジなどを使用して洗って下さい。
- 食器洗い乾燥機は、傷や破損の原因となりますので使用はお控え下さい。
- 水気が残った状態で乾燥すると、水垢となり取れなくなりますので、洗浄後はよく水気を拭き取り乾燥させて下さい。

### ● 修正・加工について

- グラス口元の傷（チップ傷）などは損傷部分を摺り修理できる場合が有ります。割れたり、欠けたりした場合は、加工（リメイク）する事も出来ますので、その都度ご相談下さい。  
※修理・加工は有料となります。  
※修理・加工のご依頼・ご相談は、弊社の製品に限らせて頂きます。

## TEMMA KIRIKO PRICE LIST

モデル	形状	柄	販売価格 (税込)	商品番号	色設定(色記号)																			
					青	金赤	赤	緑	紫	正倉院 ブルー	琥珀	黒	青/金赤	青/緑										
					B	P	R	G	VL	DBL	Y	BK	BP	BG										
スタンダードモデル	ぐい呑み	丸型	十六縞	¥12,100	SGMU-16S-色記号	●	●	●																
			角縞	¥15,400	SGMU-KU-色記号	●	●	●																
			羽根	¥17,600	SGMU-HN-色記号	●	●	●																
			三十二縞	¥17,600	SGMU-32S-色記号	●	●	●																
		杵型	十二縞	¥12,100	SGKN-12S-色記号	●	●	●																
			十二縞type II	¥13,200	SGKN-12S2-色記号	●	●	●																
			二十四縞	¥17,600	SGKN-24S-色記号	●	●	●																
			羽根	¥16,500	SGKN-HN-色記号	●	●	●																
	一口ビール		十六縞	¥15,400	SHB-16S-色記号	●	●	●																
			星	¥18,700	SHB-HS-色記号	●	●	●																
	タンブラー		十四縞type II	¥17,600	STB-14S-色記号	●		●																
	タンブラー杵型		二十縞	¥19,800	STBK-20S-色記号	●	●	●	●															
			鼓(つづみ)	¥19,800	STBK-TD-色記号	●	●	●	●															
	ロックグラス		十六縞	¥17,600	SR-16S-色記号	●	●	●	●	●														
			十六縞type II	¥19,800	SR-16S2-色記号	●	●	●	●	●														
			三角	¥17,600	SR-SK-色記号	●	●	●	●	●														
			二十四縞	¥20,900	SR-24S-色記号	●	●	●		●														
			三十二縞	¥20,900	SR-32S-色記号	●	●	●		●														
			丸々	¥20,900	SR-MM-色記号	●	●	●	●	●														
			長玉	¥23,100	SR-NG-色記号	●	●	●	●	●														
			羽根	¥23,100	SR-HN-色記号	●	●	●		●														
			角縞	¥23,100	SR-KS-色記号	●	●	●	●	●														
			星	¥25,300	SR-HS-色記号	●	●	●	●	●														
	徳利		十六縞	¥27,500	STK-16S-色記号	●																		
片口		三玉	¥25,300	SKT-3T-色記号	●																			
冷酒セット	徳利	ぐい呑み丸型十六縞	¥51,700	SRES-T16SK-GMU	●	●																		
		ぐい呑み杵型十二縞	¥51,700	SRES-TK16S-GKN	●	●																		
	片口	ぐい呑み丸型十六縞	¥49,500	SRES-KT3T-GMU	●	●																		
		ぐい呑み杵型十二縞	¥49,500	SRES-KT3T-GKN	●	●																		
デラックスモデル(クリスタル24%モデル)	ぐい呑み24%	角型	三十二縞	¥23,100	CGKU-32S-色記号	●	●		●															
			王冠	¥25,300	CGKU-OK-色記号	●	●		●															
			長玉	¥25,300	CGKU-NG-色記号	●	●		●															
			星	¥27,500	CGKU-HS-色記号	●	●		●															
		杵型	十四縞	¥27,500	CGKN-14S-色記号	●	●					●												
	二玉		¥27,500	CGKN-2T-色記号	●	●					●													
	あさがお		¥28,600	CGKN-AG-色記号	●	●					●													
	フリーグラス24%		二玉	¥33,000	CFG-2T-色記号	●	●		●															
			雫(しずく)	¥33,000	CFG-SZ-色記号	●	●		●															
	ロックグラス24%		つぼみ	¥38,500	CR-TB-色記号	●	●		●				●											
蘭(RAN)			¥38,500	CR-RAN-色記号	●	●		●				●												
颯(はやて)			¥38,500	CR-HY-色記号	●	●		●				●												
王冠			¥38,500	CR-OK-色記号	●	●		●																
十字(クロス)			¥39,600	CR-CR-色記号								●		●										
ぐい呑み24%・二色被せ	盃型	蓮華(れんげ)	¥33,000	CGSK-RK-色記号															●	●				
ロックグラス24%・二色被せ		つぼみ	¥44,000	CR-TB-色記号																●	●			
		流星	¥44,000	CR-RS-色記号																●	●			
		剣(つるぎ)	¥46,200	CR-TG-色記号																●	●			
ハイボールグラス24%・二色被せ		剣(つるぎ)	¥55,000	CHBG-TG-色記号															●	●				





TEMMAKIRIKO

## 天満切子株式会社

本社・工房

切子工房 RAU

〒530-0035

大阪市北区同心 1-11-8 宇良ビル 1F

☎・📠 06-6357-9362

<https://temmakiriko.com/>



直営販売店

天満切子 Gallery

〒530-0043

大阪市北区天満 2-2-19 サンナカノビル 1F

☎・📠 06-6926-4443

<https://temmakiriko-gallery.com/>



直営販売店

TEMMA KIRIKO UX

直営 BAR

〒530-0047

大阪市北区西天満 4-7 新老松ビル 1F

☎ 090-9889-1745

<https://temmakiriko-ux.com/>



通販部

天満切子 直営通販ショップ

①天満切子 オンラインショップ

②天満切子 楽天市場店

③天満切子 Yahoo!ショッピング店

④天満切子 Amazon 店



①TEMMAKIRIKO OFFICAL INSTAGRAM

②TEMMAKIRIKO UX OFFICAL INSTAGRAM

